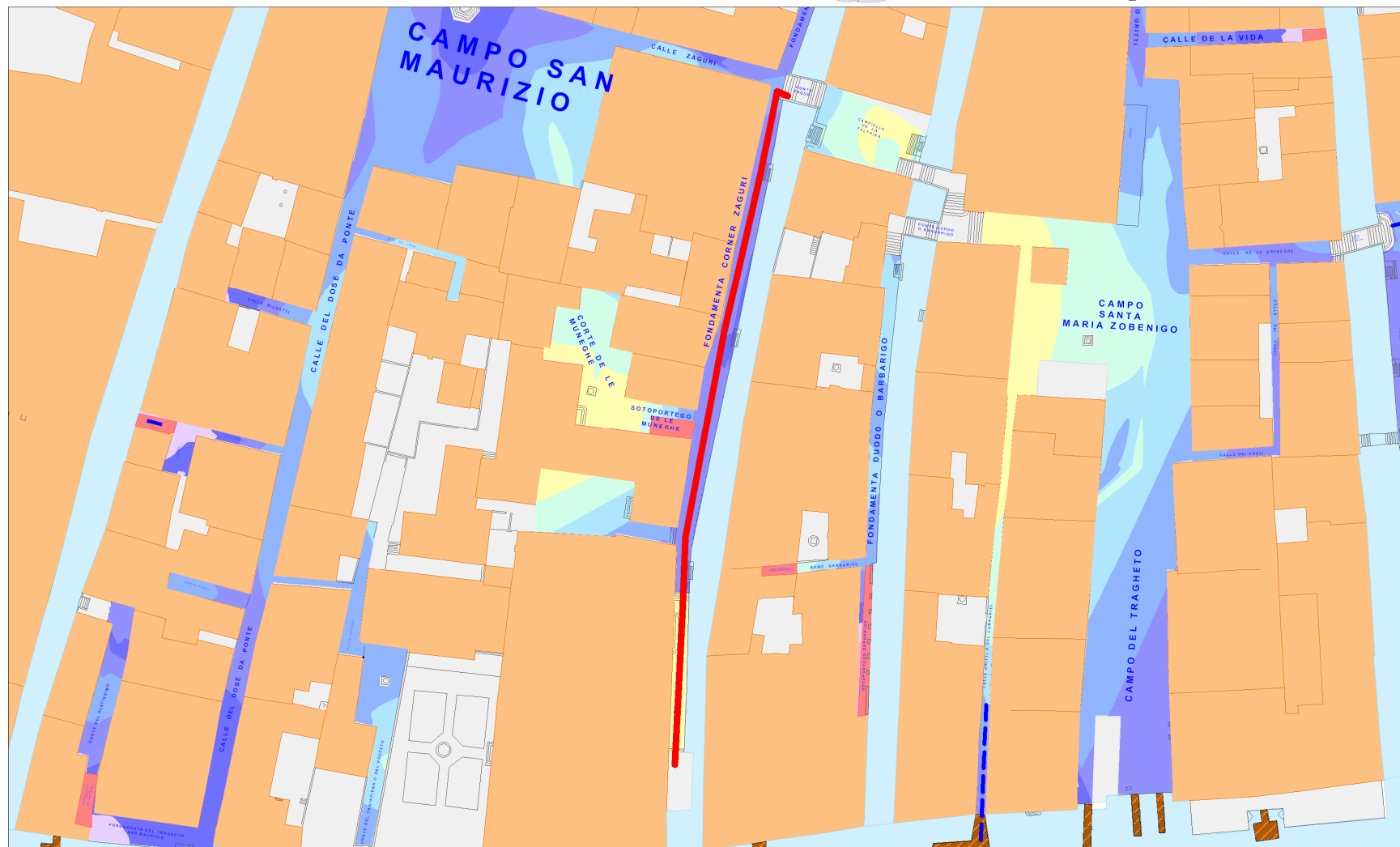


**SAN MARCO**  
percorso: PREFETTURA  
da palazzo Corner Ca' Grande a ponte  
Zaguri  
lunghezza mt. 112  
quota intervento + 110 cm



**Livelli di esondazione**

- Minore di 90
- Tra 91 e 100 cm
- Tra 101 e 110 cm
- Tra 111 e 120 cm
- Tra 121 e 130 cm
- Tra 131 e 140 cm
- Tra 141 e 150 cm
- Maggiore di 150 cm

**Livelli Cartografici**

- Edifici
- Canali

**Percorsi**

- percorso interessato
- altri percorsi

**Caratteristiche del percorso**

N° TAVOLE cm 400x75

28

N° CAVALLETTI h. cm 25

6

N° CAVALLETTI h. cm 50

50