

CITTA' DI  
VENEZIA



**Direzione Progetti Strategici, Ambientali e Politiche Internazionali e di Sviluppo**  
Servizio Sviluppo economico e gestione strategica Porto Marghera



**Indagine conoscitiva sulle attività economiche presenti  
nell'area di Porto Marghera al 31 dicembre 2017**

*settembre 2018*

Elaborazione dati e grafica a cura del Servizio Sviluppo economico e Gestione Strategica Porto Marghera del Comune di Venezia [sviluppoeconomico@comune.venezia.it](mailto:sviluppoeconomico@comune.venezia.it)

## **INDICE**

<b>1 - PRESENTAZIONE – NOTA METODOLOGICA.....</b>	<b>4</b>
<b>2 - DISTRIBUZIONE DELLE AZIENDE PER CODICE ATECO 2007.....</b>	<b>6</b>
<b>3 - DISTRIBUZIONE DEGLI ADDETTI PER CODICE ATECO 2007.....</b>	<b>7</b>
<b>4 - I 15 SETTORI ATECO 2007 PIÙ RAPPRESENTATI.....</b>	<b>8</b>
<b>5 - DISTRIBUZIONE DELLE AZIENDE E DEGLI ADDETTI PER MACROSETTORE.....</b>	<b>9</b>
<b>6 - DISTRIBUZIONE DELLE AZIENDE E DEGLI ADDETTI PER MACROCATEGORIE.....</b>	<b>10</b>
<b>7 - DISTRIBUZIONE DELLE AZIENDE E DEGLI ADDETTI PER DIMENSIONE AZIENDALE.....</b>	<b>11</b>
<b>8 - DISTRIBUZIONE AZIENDE/ADDETTI PER MACROISOLA.....</b>	<b>12</b>
<b>9 – AZIENDE E ADDETTI – SERIE STORICA.....</b>	<b>14</b>
<b>10 - DISTRIBUZIONE DELLE AZIENDE E DEGLI ADDETTI PER MACROCATEGORIE 2014 – 2017.....</b>	<b>15</b>
<b>11 - COMPOSIZIONE DEL TESSUTO IMPRENDITORIALE PER MACROCATEGORIE 2014 – 2017.....</b>	<b>16</b>

# 1 - PRESENTAZIONE – NOTA METODOLOGICA

Al fine di esplorare e comprendere le trasformazioni fisiche e funzionali che stanno interessando Porto Marghera l'Amministrazione Comunale ha promosso un'indagine conoscitiva sulle attività economiche presenti nell'area industriale.

Il presente report, che restituisce gli esiti delle attività svolte, rappresenta la situazione aziendale ed occupazionale registrata al 31.12.2017.

Nello specifico, le attività svolte si articolano in due diversi filoni di lavoro complementari tra loro che comprendono la rilevazione diretta sul campo e la successiva fase di affinamento e integrazione delle informazioni utilizzando le banche dati messe a disposizione da Veneto Lavoro<sup>1</sup>, dall'Ente della Zona Industriale di Porto Marghera e dalla Camera di Commercio, Industria, Artigianato e Agricoltura di Venezia Rovigo Delta Lagunare.

La grande disponibilità di informazioni e l'utilizzo di fonti diverse ha consentito di effettuare una verifica puntuale dei dati utilizzando minimizzando il rischio di approssimazione nella misurazione.

Il numero degli addetti riportato è comprensivo dei lavoratori che beneficiano di ammortizzatori sociali attivati in seguito a situazioni di crisi aziendale.

Nell'indagine non sono state considerate le aziende (e i relativi addetti) che costituiscono l'indotto, diretto e indiretto, generato da quelle localizzate a Porto Marghera.

Le analisi e le rappresentazioni dei risultati dell'indagine sono state realizzate considerando criteri che consentissero la catalogazione delle aziende dal punto di vista produttivo e dal punto di vista geografico.

Tutte le aziende censite, infatti, sono state codificate e catalogate considerando, per l'attività svolta, il settore merceologico di riferimento previsto dalla classificazione delle Attività Economiche ATECO 2007 (metodologia adottata dall'Istituto nazionale di statistica (Istat) per le rilevazioni statistiche nazionali di carattere economico).

Inoltre tutte le aziende sono state classificate, secondo un criterio geografico, sulla base della loro localizzazione rispetto alle 8 macroisole definite dal Master Plan per la bonifica dei siti inquinati di Porto Marghera (2004)<sup>2</sup>.

---

<sup>1</sup> È stato considerato il database "Mercurio" che contiene dati e informazioni derivanti dal sistema gestionale amministrativo dei Centri per l'impiego del Veneto ([www.venetolavoro.it/public-use-file](http://www.venetolavoro.it/public-use-file)).

<sup>2</sup> Masterplan per la bonifica dei siti inquinati di Porto Marghera - Documento redatto ai sensi dell'Atto Integrativo dell'Accordo di Programma per la Chimica di Porto Marghera (D.P.C.M. 15/11/2001) ed approvato dalla Conferenza dei Servizi con Deliberazione n.1 del 22/04/2004.

Le “macroisole” in cui è stata suddivisa l’area sono:

- Raffinerie
- Prima Zona Industriale
- Nord
- Portuale
- Vecchio Petrolchimico
- Nuovo Petrolchimico
- Malcontenta
- Fusina





## 2 - DISTRIBUZIONE DELLE AZIENDE PER CODICE ATECO 2007

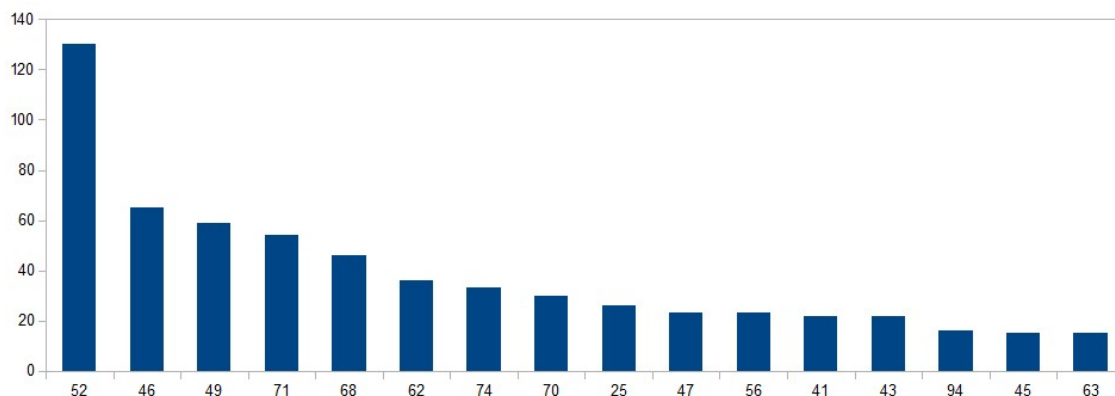
ATECO 2007	Attività	numero aziende 2017	numero aziende 2016	Variazione 2017-2016
B 08	Altre attività di estrazione di minerali da cave e miniere	1	1	0
C 10	Industrie alimentari	6	6	0
C 13	Industrie tessili	2	2	0
C 16	Industria del legno	2	2	0
C 18	Stampa	2	2	0
C 19	Fabbricazione di coke e prodotti derivati dalla raffinazione del petrolio	4	4	0
C 20	Fabbricazione di prodotti chimici	10	10	0
C 22	Fabbricazione di articoli in gomma e materie plastiche	4	4	0
C 23	Fabbricazione di altri prodotti della lavorazione di minerali non metalliferi	12	11	1
C 24	Metallurgia	4	4	0
C 25	Fabbricazione di prodotti in metallo	26	23	3
C 26	Fabbricazione di computer e prodotti di elettronica e ottica	2	2	0
C 27	Fabbricazione di apparecchiature elettriche	4	3	1
C 28	Fabbricazione di macchinari e apparecchiature n.c.a.	9	8	1
C 29	Fabbricazione di autoveicoli, rimorchi e semirimorchi	1	1	0
C 30	Fabbricazione mezzi di trasporto	14	15	-1
C 31	Fabbricazione di mobili	1	2	-1
C 32	Altre industrie manifatturiere	4	5	-1
C 33	Riparazione, manutenzione installazione di macchine ed apparecchiature	12	10	2
D 35	Fornitura di energia elettrica, gas, vapore e aria condizionata	9	10	-1
E 36	Raccolta, trattamento e fornitura di acqua	1	1	0
E 37	Gestioni delle reti fognarie	1	1	0
E 38	Attività di raccolta, trattamento e smaltimento dei rifiuti	11	11	0
E 39	Attività di risanamento e altri servizi di gestione dei rifiuti	3	3	0
F 41	Costruzione di edifici	22	24	-2
F 42	Ingegneria civile	9	8	1
F 43	Lavori di costruzione specializzati	22	23	-1
G 45	Commercio all'ingrosso e al dettaglio e riparazione di autoveicoli e motocicli	15	15	0
G 46	Commercio all'ingrosso (escluso autoveicoli e motocicli)	65	61	4
G 47	Commercio al dettaglio (escluso autoveicoli e motocicli)	23	18	5
H 49	Trasporti terrestri	59	53	6
H 50	Trasporto marittimo	8	10	-2
H 52	Magazzinaggio e attività di supporto ai trasporti	130	121	9
I 55	Alloggio	2	3	-1
I 56	Attività dei servizi di ristorazione	23	23	0
J 58	Attività editoriali	2	3	-1
J 59	Attività cinematografica	4	4	0
J 61	Telecomunicazioni	3	2	1
J 62	Produzione di software e consulenza informatica	36	34	2
J 63	Servizi informatici	15	14	1
K 64	Attività di servizi finanziari (escluso assicurazioni e fondi pensione)	14	12	2
K 66	Attività ausiliare dei servizi finanziari	6	4	2
L 68	Attività immobiliari	46	45	1
M 69	Attività legali e contabilità	10	10	0
M 70	Attività di direzione aziendale e consulenza gestionale	30	28	2
M 71	Attività degli studi di Architettura e Ingegneria	54	56	-2
M 72	Ricerca scientifica e sviluppo	12	14	-2
M 73	Pubblicità e ricerche di mercato	10	9	1
M 74	Altre attività professionali, scientifiche e tecniche	33	31	2
N 77	Attività di noleggio e leasing	5	4	1
N 78	Attività di ricerca, selezione e fornitura di personale	3	3	0
N 79	Agenzie di viaggio	5	4	1
N 80	Servizi di sorveglianza	3	3	0
N 81	Attività dei servizi per edifici e paesaggio	4	3	1
N 82	Attività di supporto e servizi alle imprese	14	9	5
O 84	Amministrazione pubblica e difesa	10	10	0
P 85	Istruzione	9	8	1
Q 86	Assistenza sanitaria	2	2	0
Q 87	Servizi di assistenza sociale residenziale	1	1	0
Q 88	Assistenza sociale non residenziale	1	1	0
R 90	Attività ricreative ed artistiche	2	1	1
R 91	Biblioteche, archivi, musei	2	2	0
R 93	Attività sportive, di intrattenimento e divertimento	4	4	0
S 94	Attività di organizzazioni associative	16	15	1
S 95	Riparazione di computer e di beni per uso personale e per la casa	3	3	0
U 99	Organizzazioni ed organismi extraterritoriali	2	2	0
	<b>TOTALE</b>	<b>884</b>	<b>841</b>	<b>43</b>

### 3 - DISTRIBUZIONE DEGLI ADDETTI PER CODICE ATECO 2007

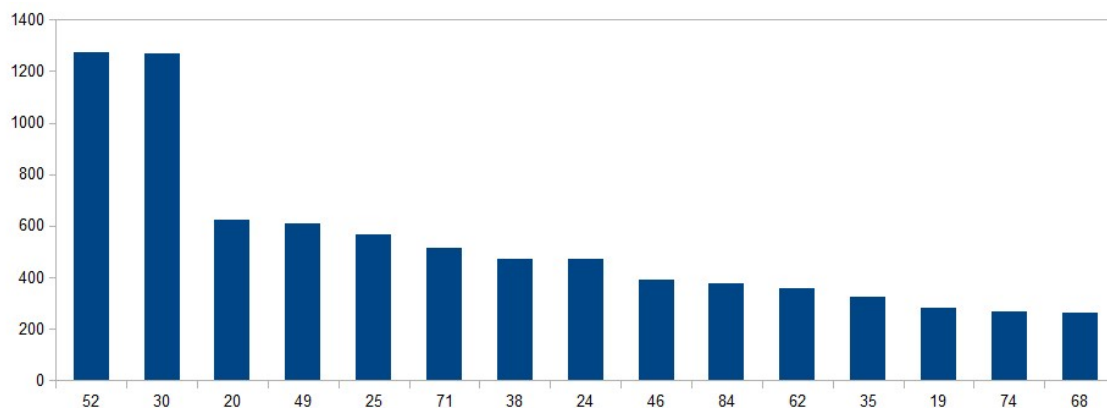
ATECO 2007	Attività	numero addetti 2017	numero addetti 2016	Variazione 2017-2016
B 08	Altre attività di estrazione di minerali da cave e miniere	5	5	0
C 10	Industrie alimentari	155	140	15
C 13	Industrie tessili	107	110	-3
C 16	Industria del legno	2	3	-1
C 18	Stampa	1	1	0
C 19	Fabbricazione di coke e prodotti derivati dalla raffinazione del petrolio	280	280	0
C 20	Fabbricazione di prodotti chimici	624	613	11
C 22	Fabbricazione di articoli in gomma e materie plastiche	69	58	11
C 23	Fabbricazione di altri prodotti della lavorazione di minerali non metalliferi	247	174	73
C 24	Metallurgia	469	465	4
C 25	Fabbricazione di prodotti in metallo	568	552	16
C 26	Fabbricazione di computer e prodotti di elettronica e ottica	31	31	0
C 27	Fabbricazione di apparecchiature elettriche	43	45	-2
C 28	Fabbricazione di macchinari e apparecchiature n.c.a.	39	79	-40
C 29	Fabbricazione di autoveicoli, rimorchi e semirimorchi	7	6	1
C 30	Fabbricazione mezzi di trasporto	1266	1227	39
C 31	Fabbricazione di mobili	74	92	-18
C 32	Altre industrie manifatturiere	11	12	-1
C 33	Riparazione, manutenzione installazioni di macchine ed apparecchiature	100	88	12
D 35	Fornitura di energia elettrica, gas, vapore e aria condizionata	326	342	-16
E 36	Raccolta, trattamento e fornitura di acqua	1	1	0
E 37	Gestioni delle reti fognarie	17	17	0
E 38	Attività di raccolta, trattamento e smaltimento dei rifiuti	473	467	6
E 39	Attività di risanamento e altri servizi di gestione dei rifiuti	30	35	-5
F 41	Costruzione di edifici	167	183	-16
F 42	Ingegneria civile	25	28	-3
F 43	Lavori di costruzione specializzati	74	149	-75
G 45	Commercio all'ingrosso e al dettaglio e riparazione di autoveicoli e motocicli	79	72	7
G 46	Commercio all'ingrosso (escluso autoveicoli e motocicli)	391	262	129
G 47	Commercio al dettaglio (escluso autoveicoli e motocicli)	56	34	22
H 49	Trasporti terrestri	610	558	52
H 50	Trasporto marittimo	41	44	-3
H 52	Magazzinaggio e attività di supporto ai trasporti	1274	1171	103
I 55	Alloggio	5	5	0
I 56	Attività dei servizi di ristorazione	147	168	-21
J 58	Attività editoriali	2	1	1
J 59	Attività cinematografica	20	19	1
J 61	Telecomunicazioni	6	5	1
J 62	Produzione di software e consulenza informatica	359	296	63
J 63	Servizi informatici	143	138	5
K 64	Attività di servizi finanziari (escluso assicurazioni e fondi pensione)	166	120	46
K 66	Attività ausiliare dei servizi finanziari	52	3	49
L 68	Attività immobiliari	264	253	11
M 69	Attività legali e contabilità	65	65	0
M 70	Attività di direzione aziendale e consulenza gestionale	160	132	28
M 71	Attività degli studi di Architettura e Ingegneria	516	525	-9
M 72	Ricerca scientifica e sviluppo	54	159	-105
M 73	Pubblicità e ricerche di mercato	13	12	1
M 74	Altre attività professionali, scientifiche e tecniche	265	204	61
N 77	Attività di noleggio e leasing	50	48	2
N 78	Attività di ricerca, selezione e fornitura di personale	153	148	5
N 79	Agenzie di viaggio	48	18	30
N 80	Servizi di sorveglianza	43	52	-9
N 81	Attività dei servizi per edifici e paesaggio	88	76	12
N 82	Attività di supporto e servizi alle imprese	99	87	12
O 84	Amministrazione pubblica e difesa	378	374	4
P 85	Istruzione	97	52	45
Q 86	Assistenza sanitaria	21	21	0
Q 87	Servizi di assistenza sociale residenziale	23	23	0
Q 88	Assistenza sociale non residenziale	17	13	4
R 90	Attività ricreative ed artistiche	4	1	3
R 91	Biblioteche, archivi, musei	6	6	0
R 93	Attività sportive, di intrattenimento e divertimento	22	17	5
S 94	Attività di organizzazioni associative	102	103	-1
S 95	Riparazione di computer e di beni per uso personale e per la casa	9	9	0
U 99	Organizzazioni ed organismi extraterritoriali	1	1	0
<b>TOTALE</b>		<b>11060</b>	<b>10498</b>	<b>562</b>

## 4 - I 15 SETTORI ATECO 2007 PIÙ RAPPRESENTATI

	ATECO 2007	Attività	Aziende 2017	Aziende 2017 %
1	52	Magazzinaggio e attività di supporto ai trasporti	130	14,71%
2	46	Commercio all'ingrosso (escluso autoveicoli e motocicli)	65	7,35%
3	49	Trasporti terrestri	59	6,67%
4	71	Attività degli studi di Architettura e Ingegneria	54	6,11%
5	68	Attività immobiliari	46	5,20%
6	62	Produzione di software e consulenza informatica	36	4,07%
7	74	Altre attività professionali, scientifiche e tecniche	33	3,73%
8	70	Attività di direzione aziendale e consulenza gestionale	30	3,39%
9	25	Fabbricazione di prodotti in metallo	26	2,94%
10	47	Commercio al dettaglio (escluso autoveicoli e motocicli)	23	2,60%
11	56	Attività dei servizi di ristorazione	23	2,60%
12	41	Costruzione di edifici	22	2,49%
13	43	Lavori di costruzione specializzati	22	2,49%
14	94	Attività di organizzazioni associative	16	1,81%
15	45	Commercio all'ingrosso e al dettaglio e riparazione di autoveicoli e motocicli	15	1,70%
	63	Servizi informatici	15	1,70%
		<b>TOTALE</b>	<b>615</b>	<b>69,57%</b>



	ATECO 2007	Attività	Addetti 2017	Addetti 2017 %
1	52	Magazzinaggio e attività di supporto ai trasporti	1274	11,52%
2	30	Fabbricazione mezzi di trasporto	1266	11,45%
3	20	Fabbricazione di prodotti chimici	624	5,64%
4	49	Trasporti terrestri	610	5,52%
5	25	Fabbricazione di prodotti in metallo	568	5,14%
6	71	Attività degli studi di Architettura e Ingegneria	516	4,67%
7	38	Attività di raccolta, trattamento e smaltimento dei rifiuti	473	4,28%
8	24	Metallurgia	469	4,24%
9	46	Commercio all'ingrosso (escluso autoveicoli e motocicli)	391	3,54%
10	84	Amministrazione pubblica e difesa	378	3,42%
11	62	Produzione di software e consulenza informatica	359	3,25%
12	35	Fornitura di energia elettrica, gas, vapore e aria condizionata	326	2,95%
13	19	Fabbricazione di coke e prodotti derivati dalla raffinazione del petrolio	280	2,53%
14	74	Altre attività professionali, scientifiche e tecniche	265	2,40%
15	68	Attività immobiliari	264	2,39%
		<b>TOTALE</b>	<b>8063</b>	<b>72,90%</b>

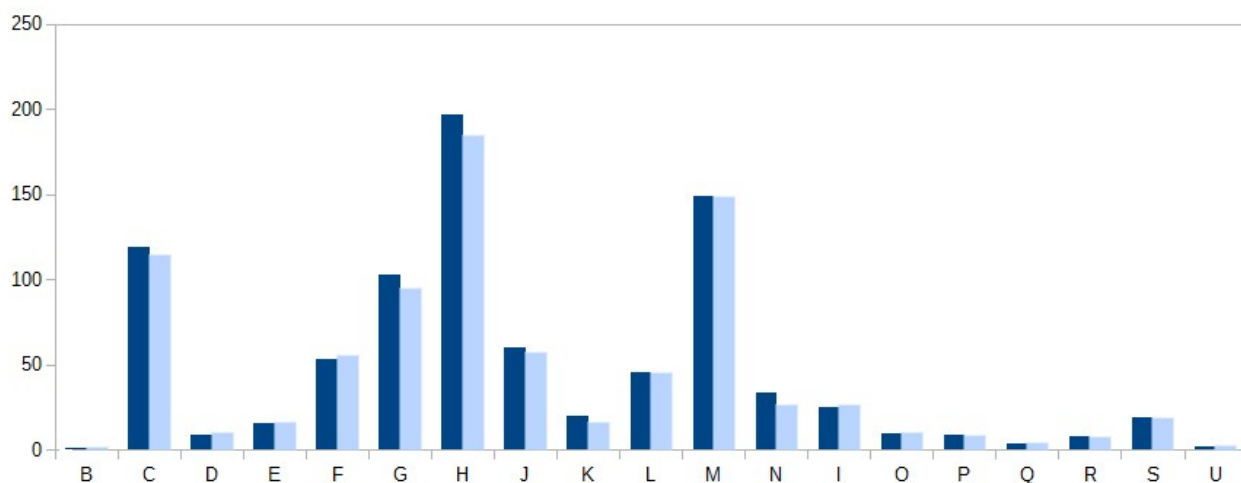




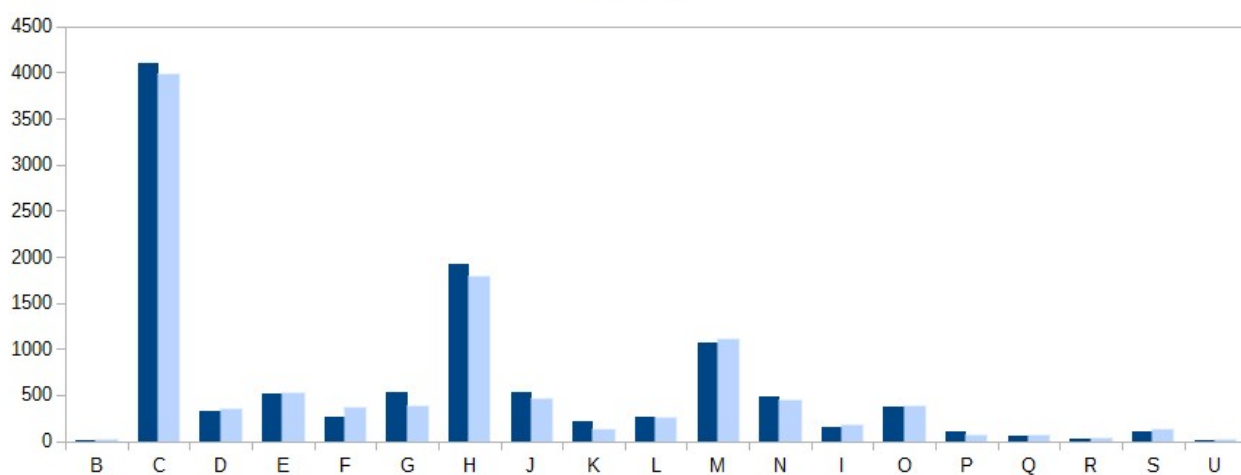
## 5 - DISTRIBUZIONE DELLE AZIENDE E DEGLI ADDETTI PER MACROSETTORE

MACROSETTORE ATECO 2007	DE SCRIZIONE	AZIENDE			ADDETTI		
		2017	2016	VARIAZIONE	2017	2016	VARIAZIONE
B	Estrazione di minerali da cave e miniere	1	1	0	5	5	0
C	Attività manifatturiere	119	114	5	4093	3976	117
D	Fornitura di energia elettrica, gas, vapore e aria condizionata	9	10	-1	326	342	-16
E	Fornitura di acqua; reti fognarie, attività di gestione dei rifiuti e risanamento	16	16	0	521	520	1
F	Costruzioni	53	55	-2	266	360	-94
G	Commercio all'ingrosso e al dettaglio; riparazione di autoveicoli e motocicli	103	94	9	526	368	158
H	Trasporto e magazzinaggio	197	184	13	1925	1773	152
J	Servizi di informazione e comunicazione	60	57	3	530	459	71
K	Attività finanziarie e assicurative	20	16	4	218	123	95
L	Attività immobiliari	46	45	1	264	253	11
M	Attività professionali, scientifiche e tecniche	149	148	1	1073	1097	-24
N	Noleggio, agenzie di viaggio, servizi di supporto alle imprese	34	26	8	481	429	52
I	Attività dei servizi di alloggio e di ristorazione	25	26	-1	152	173	-21
O	Amministrazione pubblica e difesa; assicurazione sociale obbligatoria	10	10	0	378	374	4
P	Istruzione	9	8	1	97	52	45
Q	Sanità e assistenza sociale	4	4	0	61	57	4
R	Attività artistiche, sportive, di intrattenimento e divertimento	8	7	1	32	24	8
S	Altre attività di servizi	19	18	1	111	112	-1
U	Organizzazioni ed organismi extraterritoriali	2	2	0	1	1	0
<b>TOTALE</b>		<b>884</b>	<b>841</b>	<b>43</b>	<b>11060</b>	<b>10498</b>	<b>562</b>

### AZIENDE



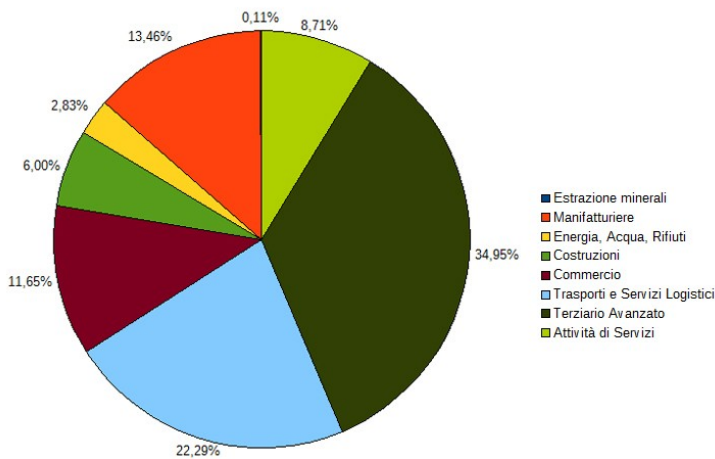
### ADDETTI



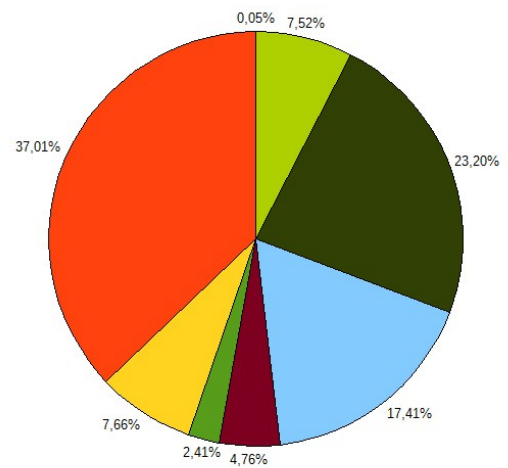
## 6 - DISTRIBUZIONE DELLE AZIENDE E DEGLI ADDETTI PER MACROCATEGORIE

AGGREGAZIONI DI MACROSETTORI	MACROSETTORE ATECO 2007	AZIENDE				ADDETTI			
		2017	2016	VARIAZIONE (V.A.)	VARIAZIONE (%)	2017	2016	VARIAZIONE (V.A.)	VARIAZIONE (%)
Estrazione minerali	B	1	1	0	0,00%	5	5	0	0,00%
Manifatturiere	C	119	114	5	4,39%	4093	3976	117	2,94%
Energia, Acqua, Rifiuti	D,E	25	26	-1	-3,85%	847	862	-15	-1,74%
Costruzioni	F	53	55	-2	-3,64%	266	360	-94	-26,11%
Commercio	G	103	94	9	9,57%	526	368	158	42,93%
Trasporti e Servizi Logistici	H	197	184	13	7,07%	1925	1773	152	8,57%
Terziario Avanzato	J,K,L,M,N	309	292	17	5,82%	2566	2361	205	8,68%
Attività di Servizi	I,O,P,Q,R,S,U	77	75	2	2,67%	832	793	39	4,92%
<b>TOTALE</b>		<b>884</b>	<b>841</b>	<b>43</b>	<b>5,11%</b>	<b>11060</b>	<b>10498</b>	<b>562</b>	<b>5,35%</b>

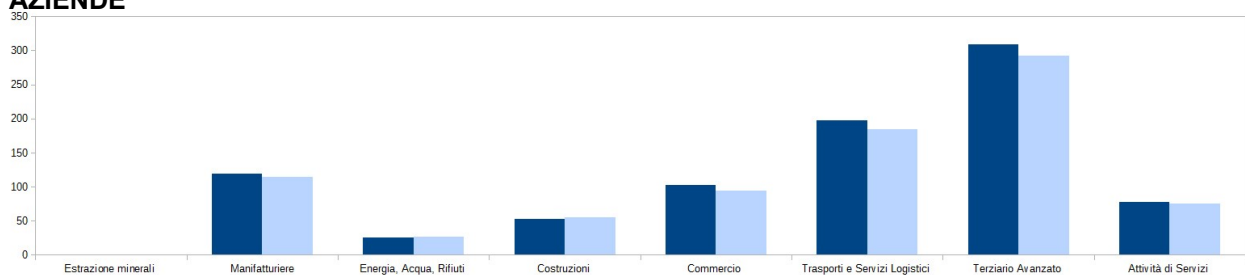
**AZIENDE**



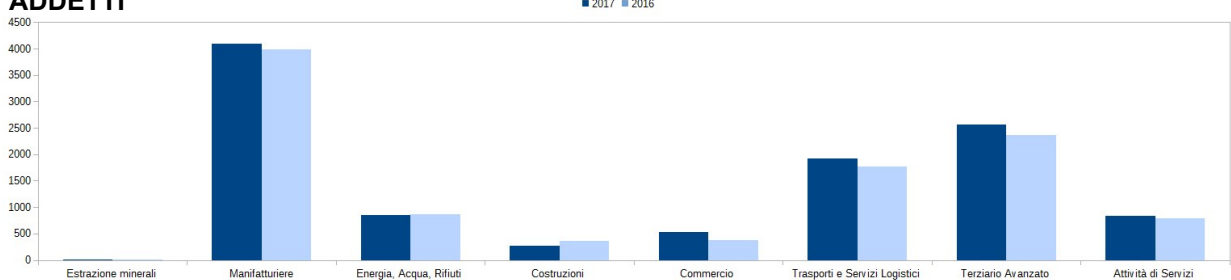
**ADDETTI**



**AZIENDE**



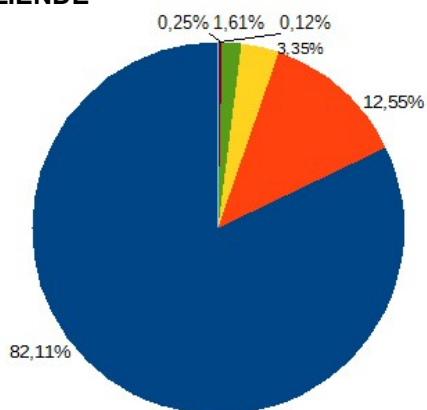
**ADDETTI**



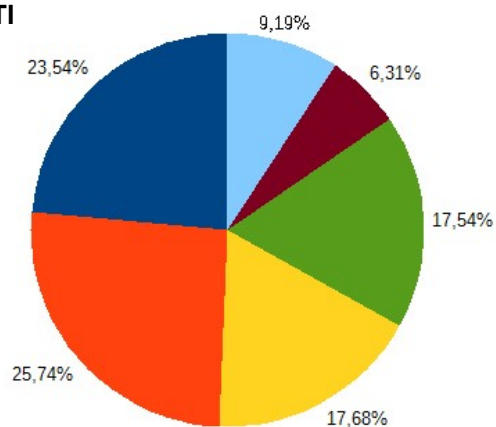
## 7 - DISTRIBUZIONE DELLE AZIENDE E DEGLI ADDETTI PER DIMENSIONE AZIENDALE

CLASSE DI ADDETTI	AZIENDE		ADDETTI	
	2017 (%)	2016 (%)	2017 (%)	2016 (%)
Da 0 a 15	82,11%	82,27%	23,54%	22,46%
Da 16 a 50	12,55%	12,13%	25,74%	25,29%
Da 51 a 100	3,35%	3,47%	17,68%	18,09%
Da 101 a 250	1,61%	1,60%	17,54%	15,67%
Da 251 a 500	0,25%	0,40%	6,31%	9,06%
Più di 500	0,12%	0,13%	9,19%	9,43%

**AZIENDE**



**ADDETTI**



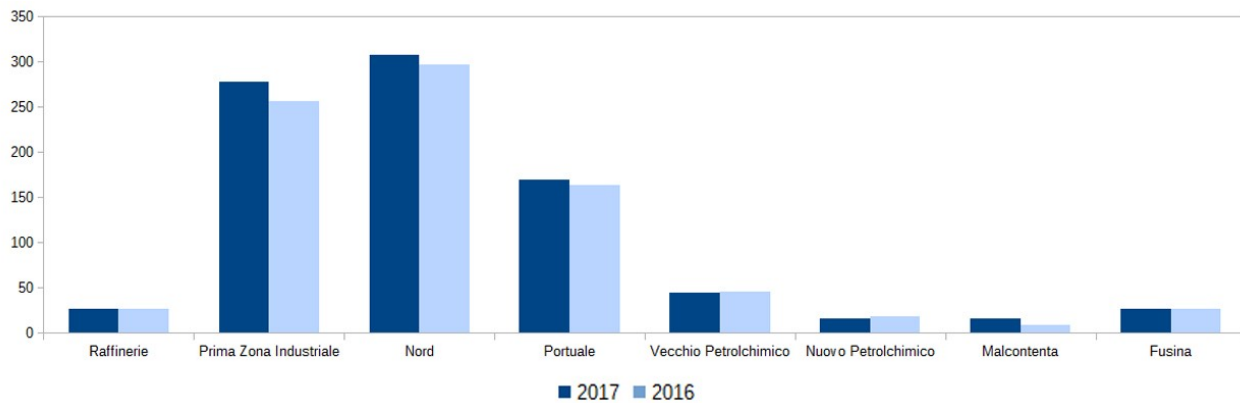
## 8 - DISTRIBUZIONE AZIENDE/ADETTI PER MACROISOLA



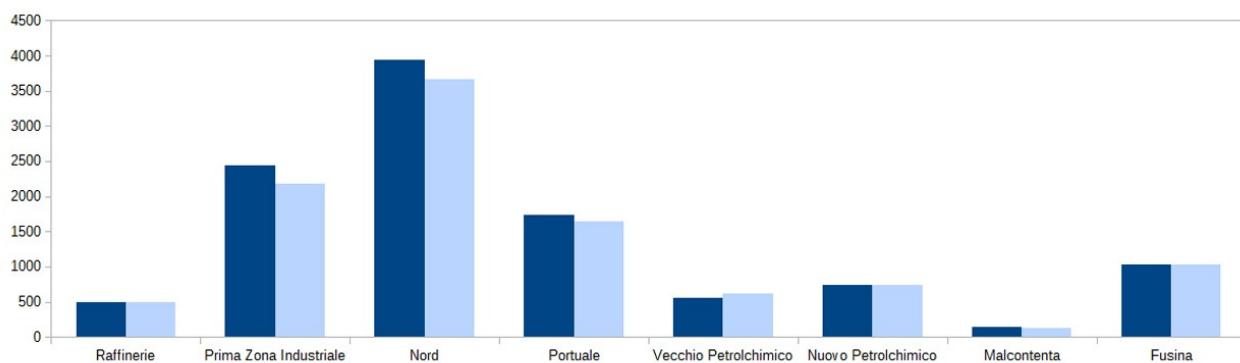


MACROISOLA	AZIENDE				ADDETTI			
	2017	2016	VARIAZIONE (V.A.)	VARIAZIONE (%)	2017	2016	VARIAZIONE (V.A.)	VARIAZIONE (%)
Raffinerie	27	26	1	3,85%	494	488	6	1,23%
Prima Zona Industriale	278	256	22	8,59%	2432	2177	255	11,71%
Nord	307	297	10	3,37%	3936	3666	270	7,36%
Portuale	169	163	6	3,68%	1727	1646	81	4,92%
Vecchio Petrolchimico	44	46	-2	-4,35%	559	623	-64	-10,27%
Nuovo Petrolchimico	16	18	-2	-11,11%	735	745	-10	-1,34%
Malcontenta	16	8	8	100,00%	143	127	16	12,60%
Fusina	27	27	0	0,00%	1034	1026	8	0,78%
<b>TOTALE</b>	<b>884</b>	<b>841</b>	<b>43</b>	<b>5,11%</b>	<b>11060</b>	<b>10498</b>	<b>562</b>	<b>5,35%</b>

## AZIENDE

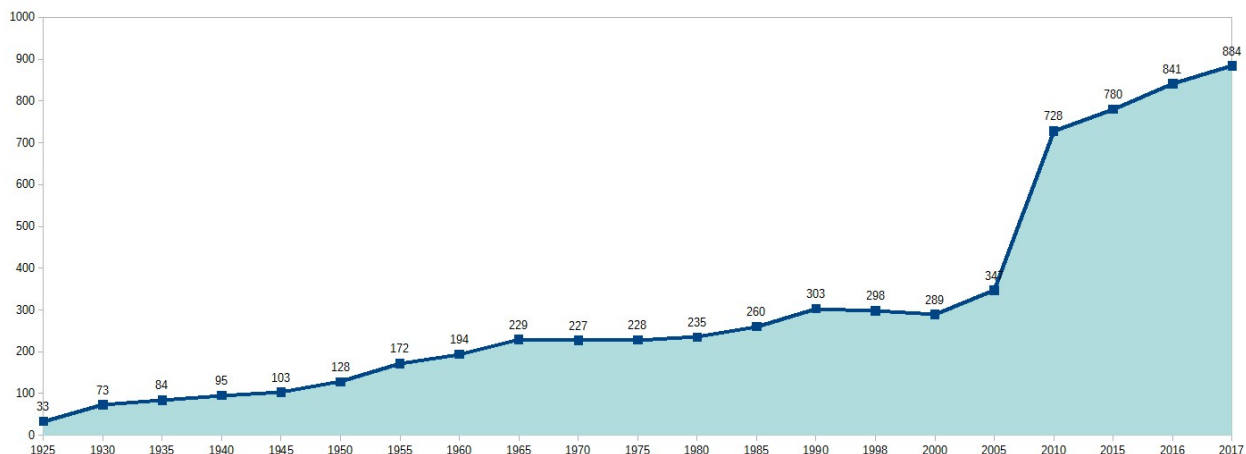


## ADDETTI

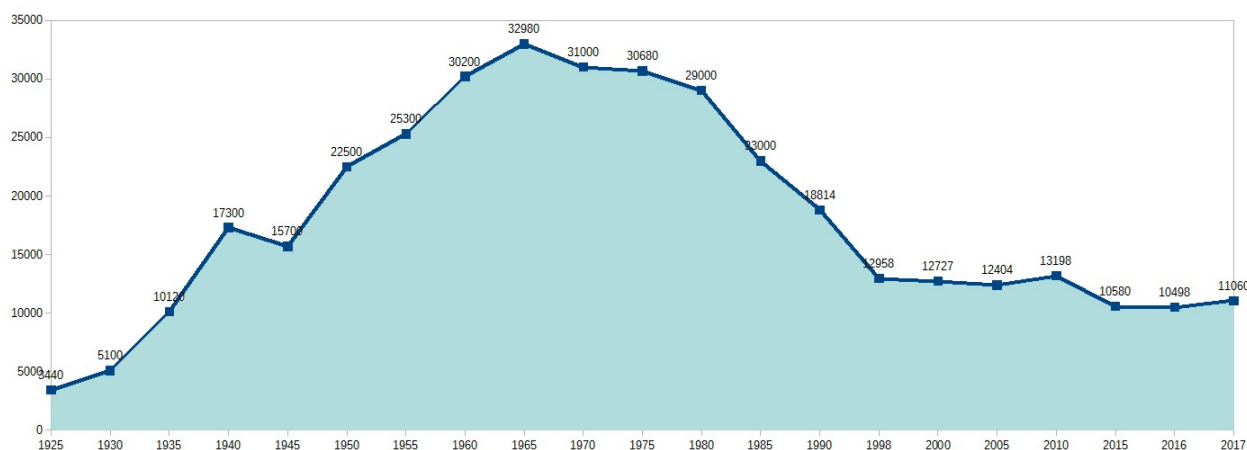


## 9 – AZIENDE E ADDETTI – SERIE STORICA

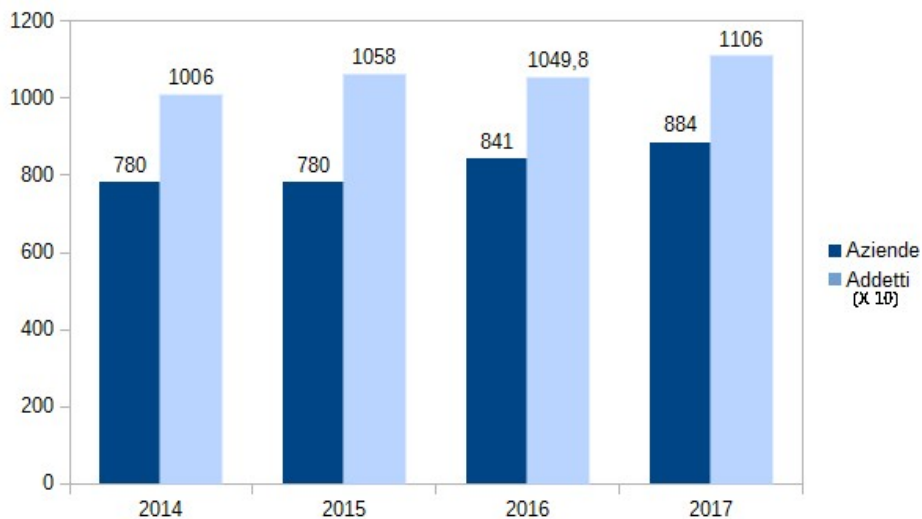
### AZIENDE 1925 - 2017



### ADDETTI 1925 - 2017



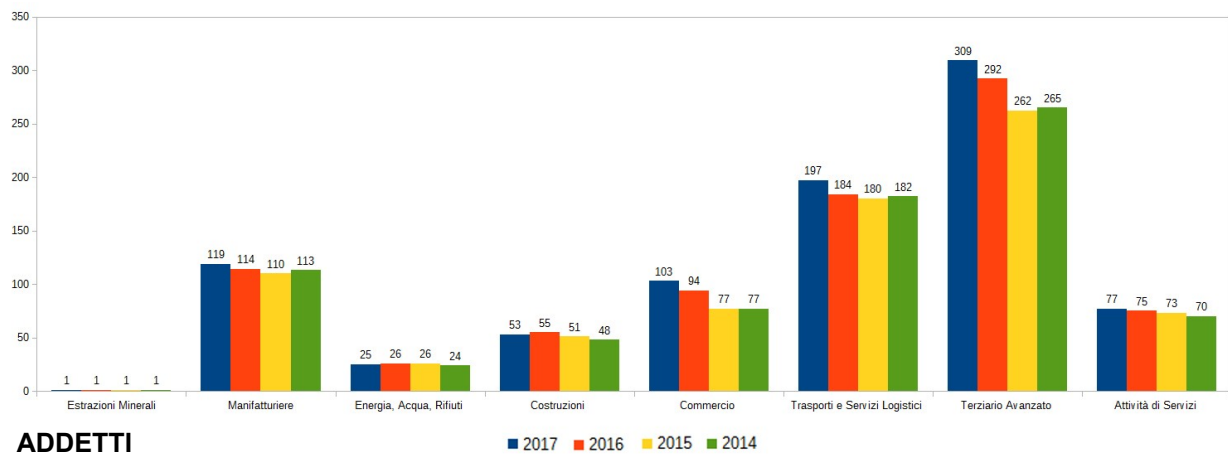
### AZIENDE E ADDETTI 2014 - 2017



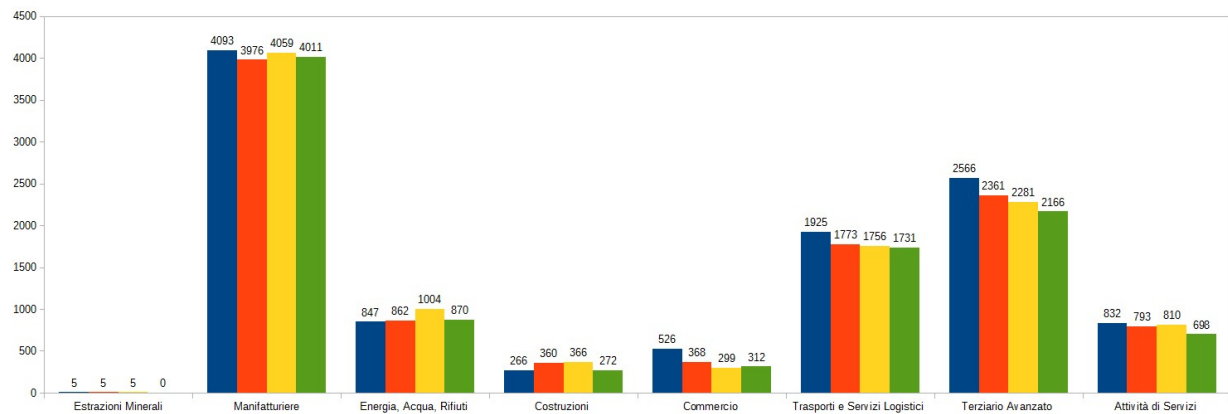
## 10 - DISTRIBUZIONE DELLE AZIENDE E DEGLI ADDETTI PER MACROCATEGORIE 2014 – 2017

AGGREGAZIONI DI MACROSETTORI	MACROSETTORE ATECO 2007	AZIENDE				ADDETTI			
		2017	2016	2015	2014	2017	2016	2015	2014
Estrazione minerali	B	1	1	1	1	5	5	5	0
Manifatturiere	C	119	114	110	113	4093	3976	4059	4011
Energia, Acqua, Rifiuti	D,E	25	26	26	24	847	862	1004	870
Costruzioni	F	53	55	51	48	266	360	366	272
Commercio	G	103	94	77	77	526	368	299	312
Trasporti e Servizi Logistici	H	197	184	180	182	1925	1773	1756	1731
Terziario Avanzato	J,K,L,M,N	309	292	262	265	2566	2361	2281	2166
Attività di Servizi	I,O,P,Q,R,S,U	77	75	73	70	832	793	810	698
<b>TOTALE</b>		<b>884</b>	<b>841</b>	<b>780</b>	<b>780</b>	<b>11060</b>	<b>10498</b>	<b>10580</b>	<b>10060</b>

### AZIENDE

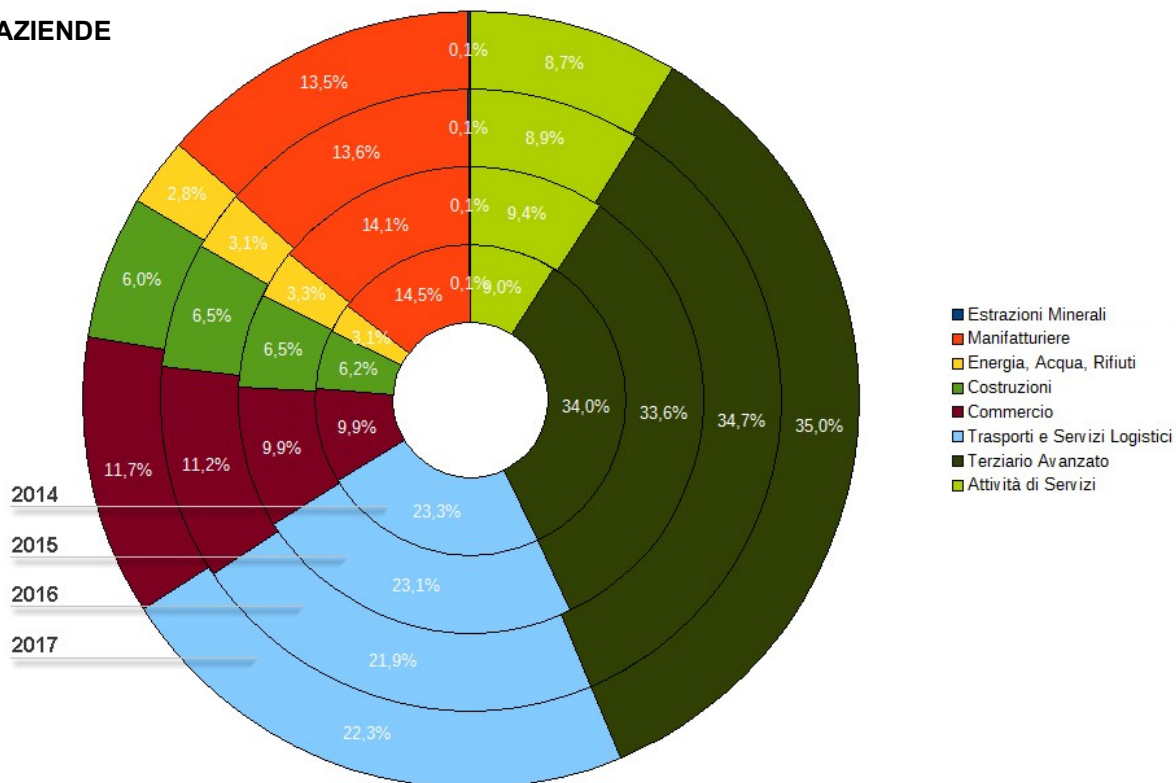


### ADDETTI



## 11 - COMPOSIZIONE DEL TESSUTO IMPRENDITORIALE PER MACROCATEGORIE 2014 – 2017

### AZIENDE



### ADDETTI

